

Employabilité des **Séniors** chez Schneider Electric

Corinne Derboeuf
Directrice Diversité, Inclusion & Qualité de Vie au Travail

Ce que nous faisons,
ce que nous sommes
chez Schneider Electric

Nous **concevons, réalisons et mettons en œuvre** des solutions numériques innovantes combinant énergie et automatismes, pour **plus d'efficacité, au service d'un monde plus durable.**

Nous **proposons des services à haute valeur ajoutée** pour accompagner nos clients dans leur stratégie de gestion de l'énergie.



Résidentiel
Individuel et collectif



Bâtiments
Bureaux, santé, commerces, hôtels...



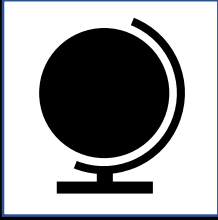
Industrie
Agroalimentaire, métaux, eau, machines...



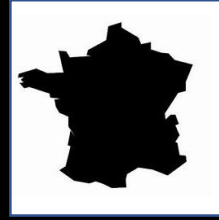
Datacenters, salles serveurs...



Energie
Production, répartition, distribution
Sécurisation de l'industrie
électro-intensive



143000+ employés
dans 100+ pays



15000 employés en France

(11% de notre effectif)

30% de femmes

Age moyen **47 ans**

Handicap : taux d'emploi de **6,39%**
dont 3,39% en emploi direct

117 nationalités

Diversité des **métiers**



Notre promesse

MEANINGFUL

Être significatif



Les gens formidables font de Schneider Electric une entreprise formidable

INCLUSIVE

Être inclusif



EMPOWERED

Être responsabilisé



La diversité & l'inclusion sont le fondement de notre histoire,
notre culture et notre identité

**“Garantir l'égalité des chances
pour tous, partout dans le monde
et permettre à chacun de se sentir
valorisé et en sécurité pour donner
le meilleur de soi-même”**



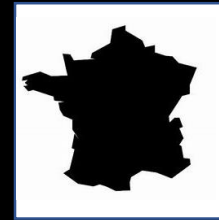
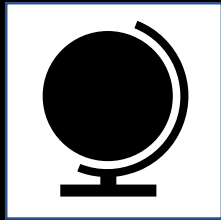
Life Is On

Schneider
Electric



Genre
Mixité sociale
Génération
Orientation sexuelle
Handicap

L'intergénérationnel
est une des 5 diversités
que nous adressons

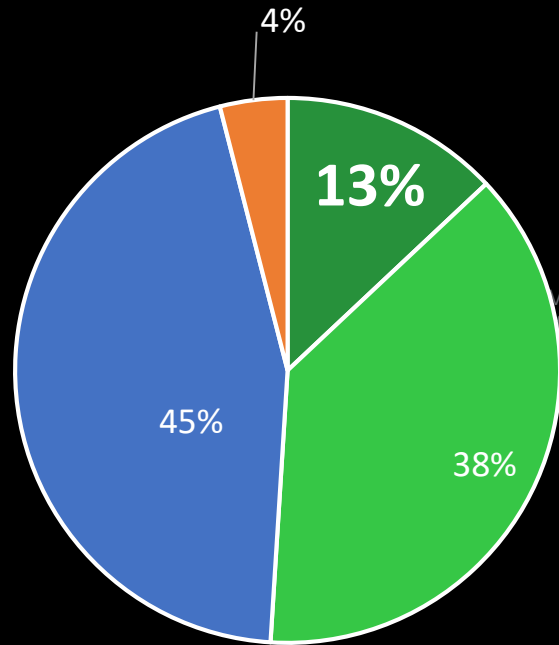


■ Baby Boomers (54-74 yrs)

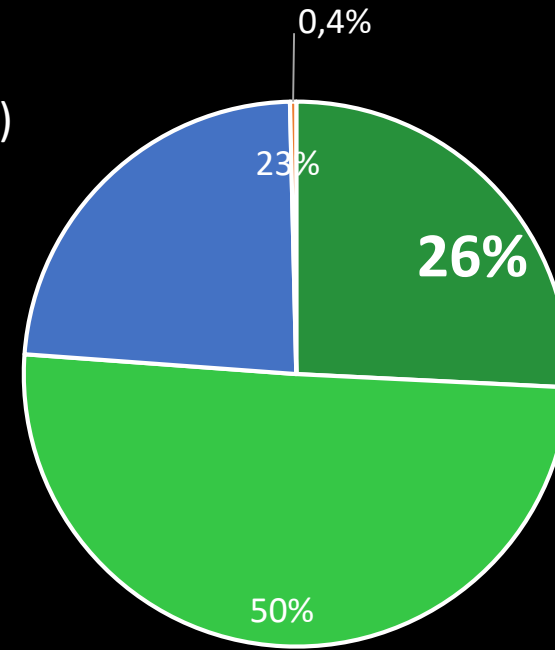
■ Gen X (39 - 53 yrs)

■ Millennials (24 - 38 yrs)

■ Gen Z (< 23 yrs)



VC + DVC
Q1 2020



L'employabilité des seniors



- Contexte social et **RESPONSABILITE SOCIETALE**
- Transformation digitale et **EQUILIBRE DE NOS COMPETENCES**

- Stéréotypes et **PERCEPTIONS**
- Variété des profils et **DIVERSITE DES ASPIRATIONS**

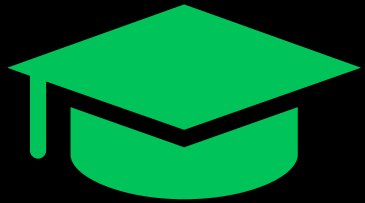
Valorisation des compétences et de l'expérience



Maintenir une dynamique de **développement professionnel tout au long de la carrière**

- 1 équipe support de Talent Développement
- Forums et événements
- Open Talent Market : carrières, projets, mentorats

Capitaliser et valoriser l'expertise



Programme Edison



Tutorat &
Reverse Mentoring

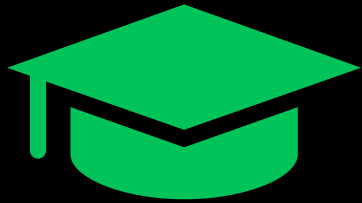


Transferts
de compétences (interne)



Mécénat
de compétences

Capitaliser et valoriser l'expertise



Programme Edison

1000+ experts
dont 440 en France

- Reconnaître l'expertise, l'orientation Client, la contribution à la stratégie et à l'innovation et le partage du savoir
 - Augmenter l'exposition et l'impact de nos experts
-
- 3 niveaux d'expertise : Expert, Senior Expert, Master Expert, dans 4 domaines : Digital, Technique, Supply Chain, Architectures de Solutions & Systèmes
-
- Un programme **global**, avec une animation locale forte
 - Une campagne annuelle, des critères très **sélectifs**
 - Des événements et des signes de reconnaissance **visibles**



Capitaliser et **valoriser** **l'expertise**



Tutorat &
Reverse
mentoring

- Un engagement à accompagner 1000 jeunes en alternance
 - Partage d'expériences des tuteurs confirmés
-
- Augmenter les capacités digitales et l'influence sociale de nos profils seniors
 - Exposer nos jeunes talents
 - Des initiatives de "coaching" de SVP par des jeunes talents

Capitaliser et valoriser l'expertise



Transferts de compétences

Une 50aine de transferts sur H1 2020 dans nos usines en Europe

- Permettre un on-boarding efficace et rapide
- Valoriser le savoir et le savoir-faire, en impliquant les experts Métier
- S'assurer d'adresser les compétences clés

- Une méthodologie éprouvée, en 5 étapes, applicable aux compétences critiques comme aux postes opérationnels
- Une boîte à outils faciles à mettre en œuvre
- Des RHBP formés à l'approche

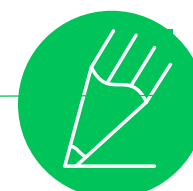
IDENTIFY &
VALIDATE



CHARACTERIZE



BUILD
ACTION PLAN



TRANSFER



EVALUATE



Capitaliser et valoriser l'expertise



Mécénat de compétences

- Mettre à disposition ses compétences et son expérience
 - Avoir un parcours professionnel enrichi, ouvert sur l'extérieur dans un cadre « sécurisé »
 - Participer à l'engagement sociétal de Schneider Electric
-
- Les principes :
 - Le salarié est détaché et reste rattaché administrativement à son entité, sous contrat Schneider Electric
 - Il conserve l'ensemble des avantages Schneider Electric (salaire, ancienneté, congés, mutuelle, etc)
 - Une partie du coût salarial reste à la charge de son entité
 - « **Pass Compétences** » : apporter des compétences à une PME ou une start up
 - Durée : 6 à 18 mois
 - 11 mécénats réalisés / en cours dans les domaines Technique, Achats, Industrialisation, Business Développement
 - « **Pass Association** » : mettre ses compétences au service d'une association
 - Durée : 12 mois, reconductible une fois
 - 71 mécénats réalisés / en cours

Équilibres de vie et adaptation du temps de travail

Accompagner les moments de vie

- Prévention et promotion de la santé au travail
- Temps partiel pour les proches aidants



Faciliter la transition vers la retraite

- Formation & accompagnement
- Indemnité de départ en retraite & CET
- Retraite progressive
- « Pass Retraite »

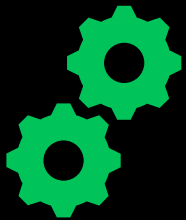


Un dispositif en évolution permanente

Une démarche d'écoute permanente de nos salariés

Les évolutions du cadre légal

Une mesure de l'engagement



Merci de votre écoute

Life Is On



Schneider
Electric